



Centrale solaire photovoltaïque au sol de Langelé

Fiche informative

Implantée sur la commune de **Boos** (Landes) au lieu-dit "Langelé", et mise en service en juillet 2014, la centrale réhabilite une ancienne zone sylvicole décimée par la tempête Klaus de 2009.

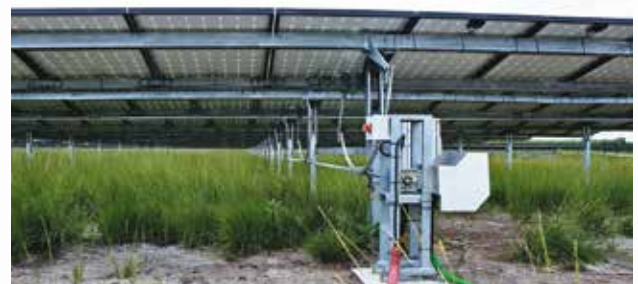
Pour la construction de la centrale, La Compagnie du Vent a fait appel à des entreprises locales. La centrale de Langelé utilise la technologie des "trackers solaires", conçus et fabriqués par la société EXOSUN, près de Bordeaux et équipés de panneaux photovoltaïques à haut rendement, fabriqués par SUNPOWER à Toulouse. Cette technologie innovante permet aux panneaux photovoltaïques de suivre la course du soleil afin d'optimiser la production d'électricité.

Cette installation est une des plus puissantes centrales photovoltaïques au sol de La Compagnie du Vent, Groupe GDF SUEZ, en France. Il s'agit également de sa première réalisation dans les Landes et la région Aquitaine.

*Source RTE 2011 - Hors chauffage

**Source RTE 2011 - En comparaison avec une centrale au fioul

- 36 700 panneaux solaires photovoltaïques à haut rendement répartis sur plus de 25 hectares
- Puissance totale de 12 mégawatts-crête (Mwc)
- Investissement de 21 millions d'euros
- Production annuelle de près de 17,5 millions de kilowattheures
- Consommation électrique annuelle d'environ 9 700 personnes*, soit l'équivalent de plus de la moitié de la population de Dax
- 14 000 tonnes** de gaz carbonique évitées chaque année



Système dit "tracker" permettant aux modules photovoltaïques de suivre la course du soleil.